



Co-funded by
the European Union

Embracing EU corporate social responsibility:
challenges and opportunities of business-
society bonds transformation in Ukraine



101094100 - EECORE - ERASMUS-JMO-2022-HEI-TCH-RSCH-UA-IBA

<https://eecore.snau.edu.ua/>

СЕРТИФІКАТНИЙ НАВЧАЛЬНИЙ КУРС

КОРПОРАТИВНА СОЦІАЛЬНА ВІДПОВІДАЛЬНІСТЬ/ ВІДПОВІДАЛЬНА ДІЛОВА ПОВЕДІНКА ТА СОЦІАЛЬНЕ ПІДПРИЄМНИЦТВО

2023



SNAU

University that
studies life

Заняття. 1 Вступ. Ознайомлення з проєктом та
програмою Erasmus+. Корпоративна соціальна
відповідальність та соціальне підприємництво - чому
це важливо? Організаційні питання.

Олег ПАСЬКО

<https://eecore.snau.edu.ua/komanda-proiektu/oleg-pasko/>

18.05.2023

14.00 EEST

УВАГА! ВЕДЕТЬСЯ ПРЯМА ТРАНСЛЯЦІЯ ТА ЗАПИС ЗАХОДУ НА **YOUTUBE**



Co-funded by
the European Union



Sumy National
Agrarian University

Назва проекту	EMBRACING EU CORPORATE SOCIAL RESPONSIBILITY: CHALLENGES AND OPPORTUNITIES OF BUSINESS-SOCIETY BONDS TRANSFORMATION IN UKRAINE – КОРПОРАТИВНА СОЦІАЛЬНА ВІДПОВІДАЛЬНІСТЬ ЄС: ВИКЛИКИ ТА МОЖЛИВОСТІ ТРАНСФОРМАЦІЇ ВІДНОСИН БІЗНЕС-СУСПІЛЬСТВО В УКРАЇНІ
Номер проекту	101094100 – EECORE – ERASMUS-JMO-2022-HEI-TCH-RSCH-UA-IBA / ERASMUS-JMO-2022-HEI-TCHRSCH
Акронім проекту	EECORE
Тривалість проекту	01 /10/2022 – 30/09/ 2025
Інструмент фінансування ЄС	ERASMUS+ Programme, Jean Monnet action
Агенція, що фінансує	European Education and Culture Executive Agency
Цільові групи проекту	students, teachers and professors, companies and businesses, active citizens, NGO representatives, policymakers, the wider public.



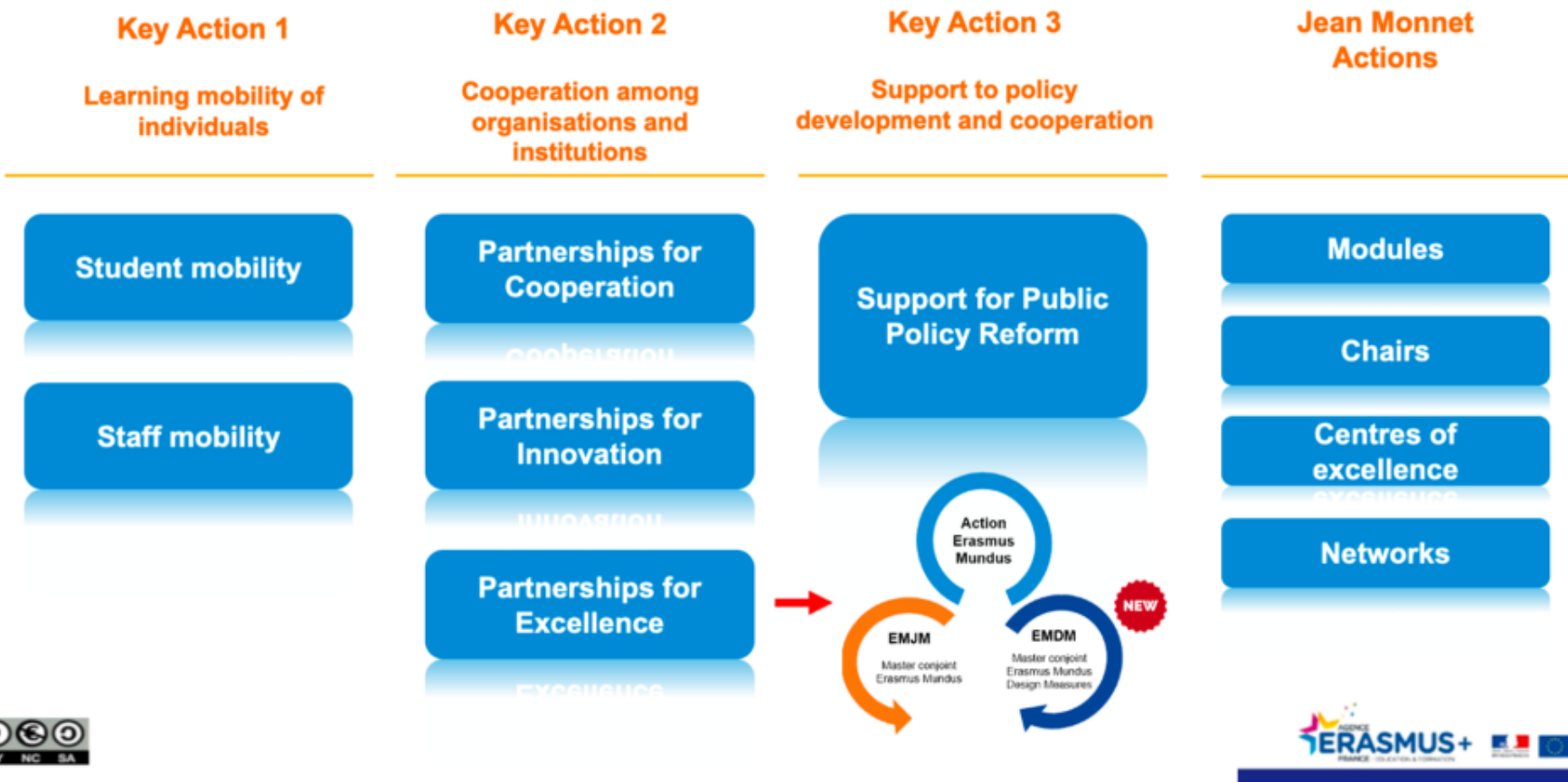
Co-funded by
the European Union



Sumy National
Agrarian University

ІІРО ІІРОТРАМІ ЕРАСМУС+

Erasmus+ Structure - 2021-2027





Co-funded by
the European Union



Sumy National
Agrarian University

ПРО ПРОГРАМУ ЖАН МОНЕ



Для України та інших країн-партнерів в межах конкурсів 2021 р. для участі як партнери та грантоотримувачі, відкритий напрям **ВИКЛАДАННЯ Й ДОСЛІДЖЕННЯ** ("Кафедри", "Модулі", "Центри досконалості") та Стратегічні дебати ("Мережі")

Jean Monnet Actions run under Erasmus+ to support TEACHING, LEARNING, RESEARCH AND DEBATES on VARIOUS ASPECTS OF THE EUROPEAN UNION.

Ціль напрямку Жан Моне в рамках Програми ЄС Еразмус+: активізувати євроінтеграційний дискурс; сприяти досконалості євроінтеграційних студій; залучати заклади вищої освіти до дослідження євроінтеграційних процесів; поширювати ідеї Об'єднаної Європи, знання про ЄС у широкому суспільстві (за межами наукових кіл та спеціалізованої аудиторії), наближаючи ЄС до громадськості.

Співпраця закладів вищої освіти й інших інституцій всього світу, які активно пропагують Євроінтеграцію України та мають науковців з публікаціями за тематиками Європейських студій, досвіду вивчення ЄС задля його адаптації в Україні. Покриває всі сфери економіки, де важливо вивчати та досліджувати досвід ЄС для України.

Jean Monnet Centre

<https://jmc.snaa.edu.ua/en/>



<https://erasmusplus.org.ua/erasmus/zhan-mone.html>



Co-funded by
the European Union



Sumy National
Agrarian University

ПРО ПРОГРАМУ ERASMUS+

Home About Erasmus+ Opportunities Programme Guide Resources and tools What's new? Projects

Explore the actions available



I'm an individual

Students, staff, trainees, adult learners, exchanges and networking.

Explore the opportunities →



Applying as an organisation

Learning mobility, innovation, support for policy reform, Jean Monnet, sport.

Explore the key actions available →



Applying from outside the EU

Selected opportunities are available. See what actions you can apply for.

Non-EU countries opportunities →



Search for funding calls

Search calls by topic and date.

Search the list of calls →

Можливості:

https://erasmus-plus.ec.europa.eu/opportunities?pk_source=website&pk_medium=link&pk_campaign=hp&pk_content=hp-highlights-opp

<https://erasmus-plus.ec.europa.eu/>

Opportunities by type

Students

Studying abroad is a central part of Erasmus+ and has been shown to have a positive effect on later job prospects. It is also a chance to improve language skills, gain self-confidence and independence and immerse yourself in a new culture.

[Opportunities for students](#)

Staff (teaching)

With Erasmus+, opportunities are available to spend time teaching at an education institution abroad. These opportunities are available to both staff working in the education sector and to individuals working outside the sector invited to share their knowledge and experience.

[See where you can teach](#)

Staff (training)

With Erasmus+, training opportunities are available to staff working in education, both in teaching and non-teaching capacities. Training periods abroad can consist of job shadowing, observation periods or specific training courses abroad.

[Explore the training opportunities](#)

Pupils

Erasmus+ aims at making learning mobility a realistic possibility for any pupil in school education. The



Co-funded by
the European Union



Sumy National
Agrarian University

КОМАНДА ПРОЕКТУ



ОЛЕГ ПАСЬКО



ІННА ХОВРАК



ОЛЕНА ДЯЧЕНКО



ВІКТОРІЯ ТКАЧЕНКО



Co-funded by
the European Union



Sumy National
Agrarian University

АКТИВНОСТІ ПРОЄКТУ

Проєкт EECORE передбачає наступні навчальні курси та тренінги:

- Розробка та впровадження навчального курсу «КОРПОРАТИВНА СОЦІАЛЬНА ВІДПОВІДАЛЬНІСТЬ ТА ВІДПОВІДАЛЬНА ДІЛОВА ПОВЕДІНКА» (навчальний курс для студентів магістратури);
- Розробка та впровадження навчального курсу «СОЦІАЛЬНЕ ПІДПРИЄМНИЦТВО» (навчальний курс для студентів магістратури);
- Розробка та впровадження поглибленого сертифікатного курсу «КОРПОРАТИВНА СОЦІАЛЬНА ВІДПОВІДАЛЬНІСТЬ/ ВІДПОВІДАЛЬНА ДІЛОВА ПОВЕДІНКА та СОЦІАЛЬНЕ ПІДПРИЄМНИЦТВО» (поглиблений сертифікатний курс для магістрів та аспірантів);
- Розробка та впровадження тренінгу «СОЦІАЛЬНА ВІДПОВІДАЛЬНІСТЬ УНІВЕРСИТЕТУ (USR): ЗВО ТА СОЦІАЛЬНА ВІДПОВІДАЛЬНІСТЬ» (Тренінг для вищого керівництва університету);
- Розробка та впровадження тренінгу «КОРПОРАТИВНА СОЦІАЛЬНА ВІДПОВІДАЛЬНІСТЬ/ ВІДПОВІДАЛЬНА ДІЛОВА ПОВЕДІНКА для ММСП та СОЦІАЛЬНЕ ПІДПРИЄМНИЦТВО» (Тренінг для власників, вищого керівництва та представників ММСП).



Co-funded by
the European Union



Sumy National
Agrarian University

1. ЩО ТАКЕ КОРПОРАТИВНА СОЦІАЛЬНА ВІДПОВІДАЛЬНІСТЬ?

If CSR is the answer, what is the question?

Ми повинні оцінювати успіх КСВ за тим, чи покращуються чи погіршуються наші спільноти та екосистеми. І хоча на мікрорівні – з точки зору конкретних проектів і практик КСВ – ми можемо продемонструвати багато покращень, на макрорівні майже всі показники нашого соціального, екологічного та етичного здоров'я занепадають.

«Я вважаю, що переважна більшість компаній не можуть бути «хорошими» корпоративними громадянами, включаючи сьоме покоління. Більшість програм сталого розвитку та корпоративної відповідальності більше про те, щоб бути менш поганими, ніж хорошими. Вони стосуються вибіркових і розрізнених «програм», а не цілісних і системних змін».

Visser, W. V. (2011). The Ages and Stages of CSR: Towards the Future
with CSR 2.0. John Wiley & Sons, Inc.

'The term [CSR] is a brilliant one; it means something,
but not always the same thing, to everybody'
Votaw, 1973, p. 11

«Якби кожна компанія на планеті перейняла найкращі екологічні практики «провідних» компаній, світ все одно рухався б до деградації та краху».

Hawken, P. (1993). *The Ecology of Commerce: A Declaration of Sustainability*. HarperBusiness.



Co-funded by
the European Union



Sumy National
Agrarian University

Adverse impacts from human-caused climate change will continue to intensify

a) Observed widespread and substantial impacts and related losses and damages attributed to climate change

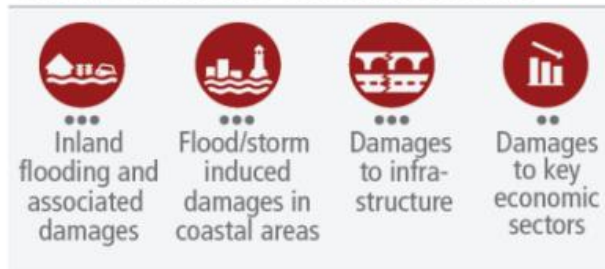
Water availability and food production



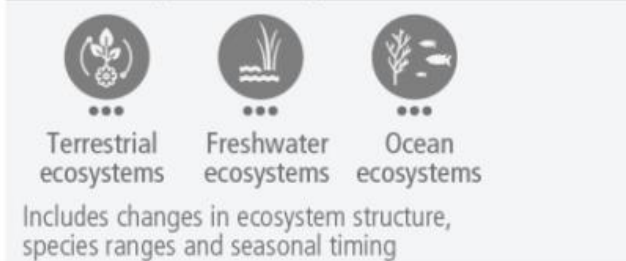
Health and well-being



Cities, settlements and infrastructure



Biodiversity and ecosystems



Key

Observed increase in climate impacts to human systems and ecosystems assessed at **global level**

- Adverse impacts
- Adverse and positive impacts
- Climate-driven changes observed, no global assessment of impact direction

Confidence in attribution to climate change

- High or very high confidence
- Medium confidence
- Low confidence

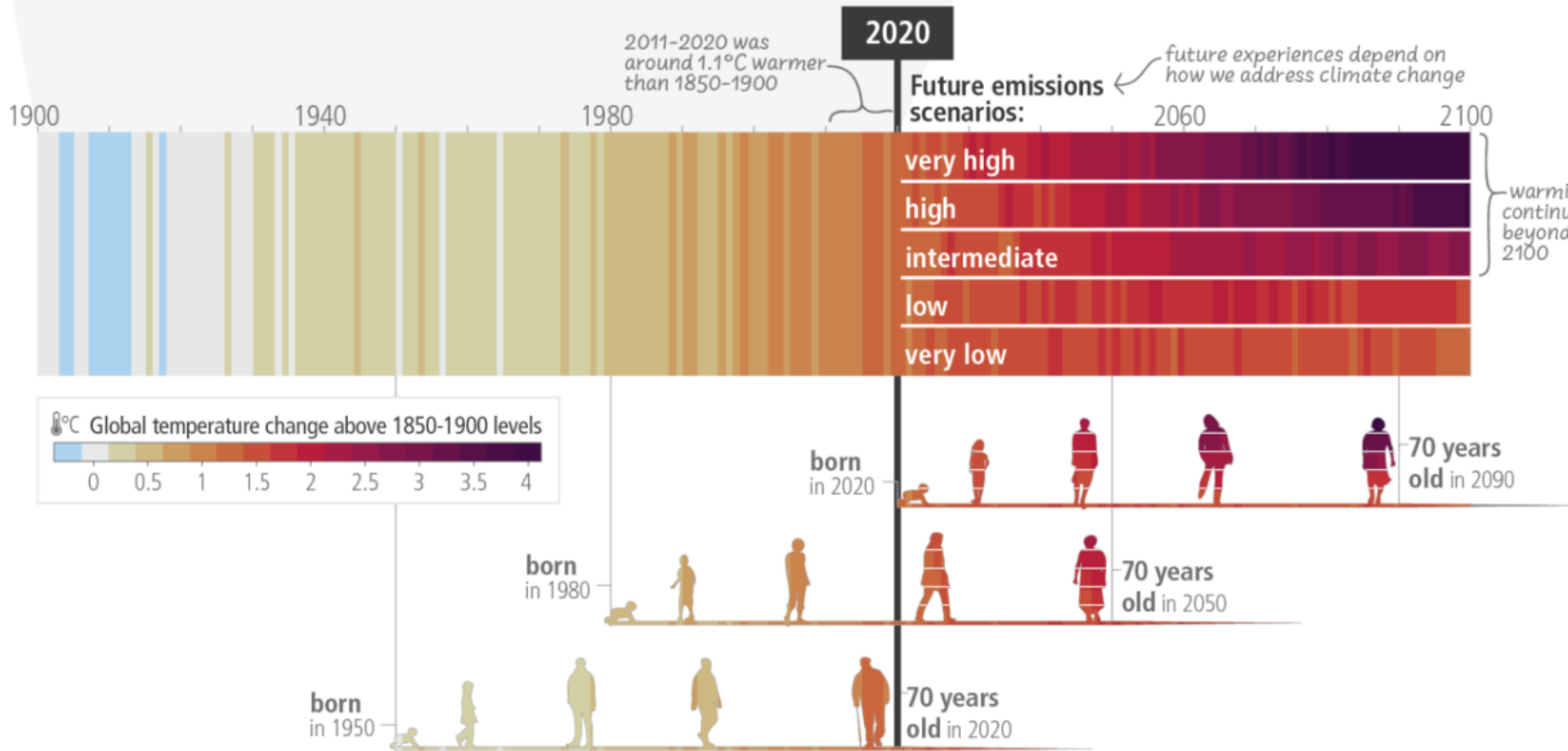


Co-funded by
the European Union



Sumy National
Agrarian University

c) The extent to which current and future generations will experience a hotter and different world depends on choices now and in the near-term



Спостереження (1900–2020) та прогноз (2021–2100) зміни глобальної температури поверхні (відносно 1850–1900), які пов’язані зі змінами клімату умов і впливів, ілюструють, як клімат уже змінився і буде змінюватися протягом життя трьох репрезентативних поколінь (1950, 1980 та 2020 р.н.). Майбутні прогнози (2021–2100) змін углобальна температура поверхні показані для дуже низької (SSP1-1,9), низької (SSP1-2,6), середньої (SSP2-4,5), високої(SSP3-7.0) і дуже високі (SSP5-8.5) сценарії викидів ПГ. Зміни річних глобальних температур поверхні представлені як «кліматичні смуги» з майбутніми прогнозами, що показують спричинені людиною довгострокові тенденції та триваюча модуляція природною мінливістю (тут представлена за допомогою спостережуваних рівнів минулої природної мінливості). Кольори на значках поколінь відповідають смугам глобальної температури поверхні для кожного року, сегменти на значках майбутнього, що розрізняють можливі майбутні враження.



Co-funded by
the European Union



Sumy National
Agrarian University

412.5 ppm



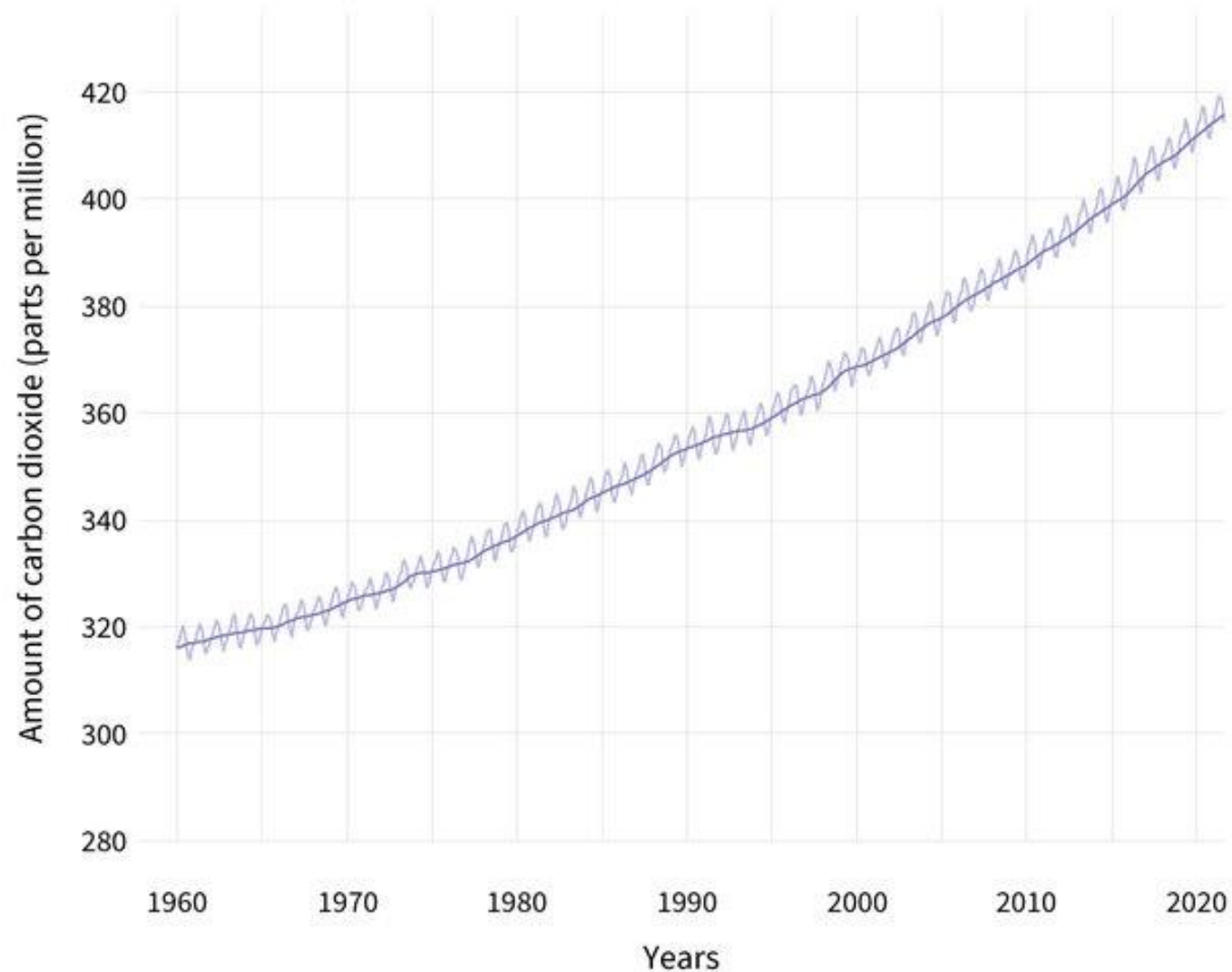
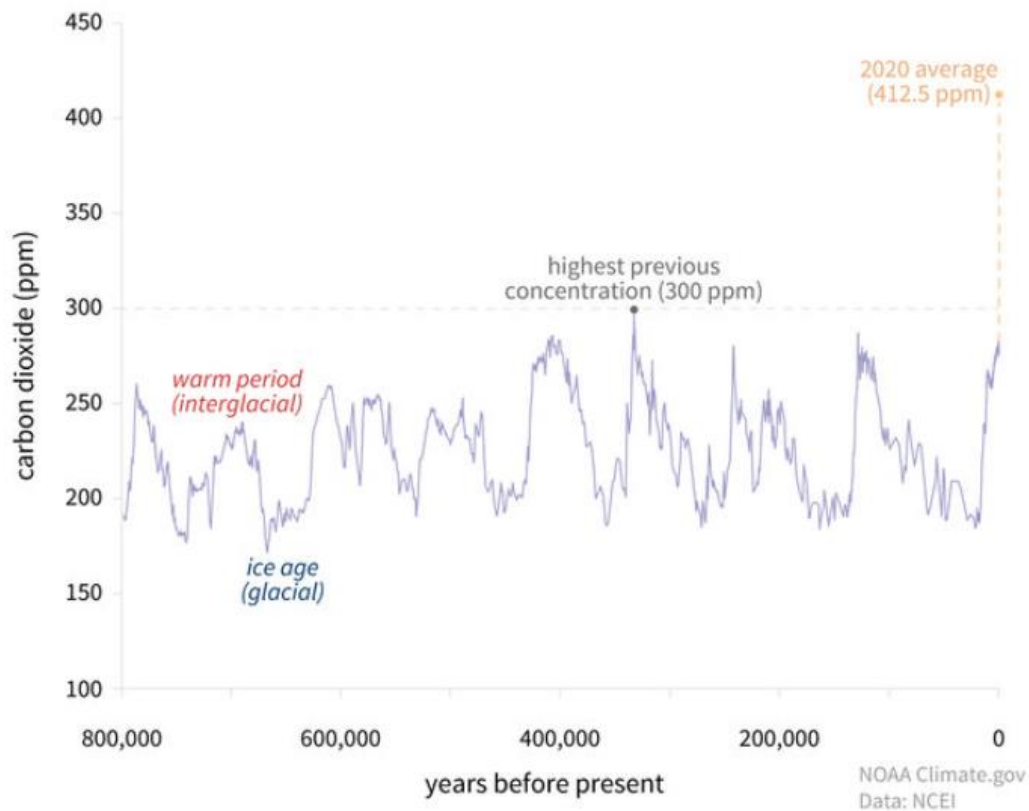
Co-funded by
the European Union



Sumy National
Agrarian University

ATMOSPHERIC CARBON DIOXIDE (1960-2021)

CARBON DIOXIDE OVER 800,000 YEARS





Co-funded by
the European Union



Sumy National
Agrarian University

1.1°C

1.5°**C**

2.0°C

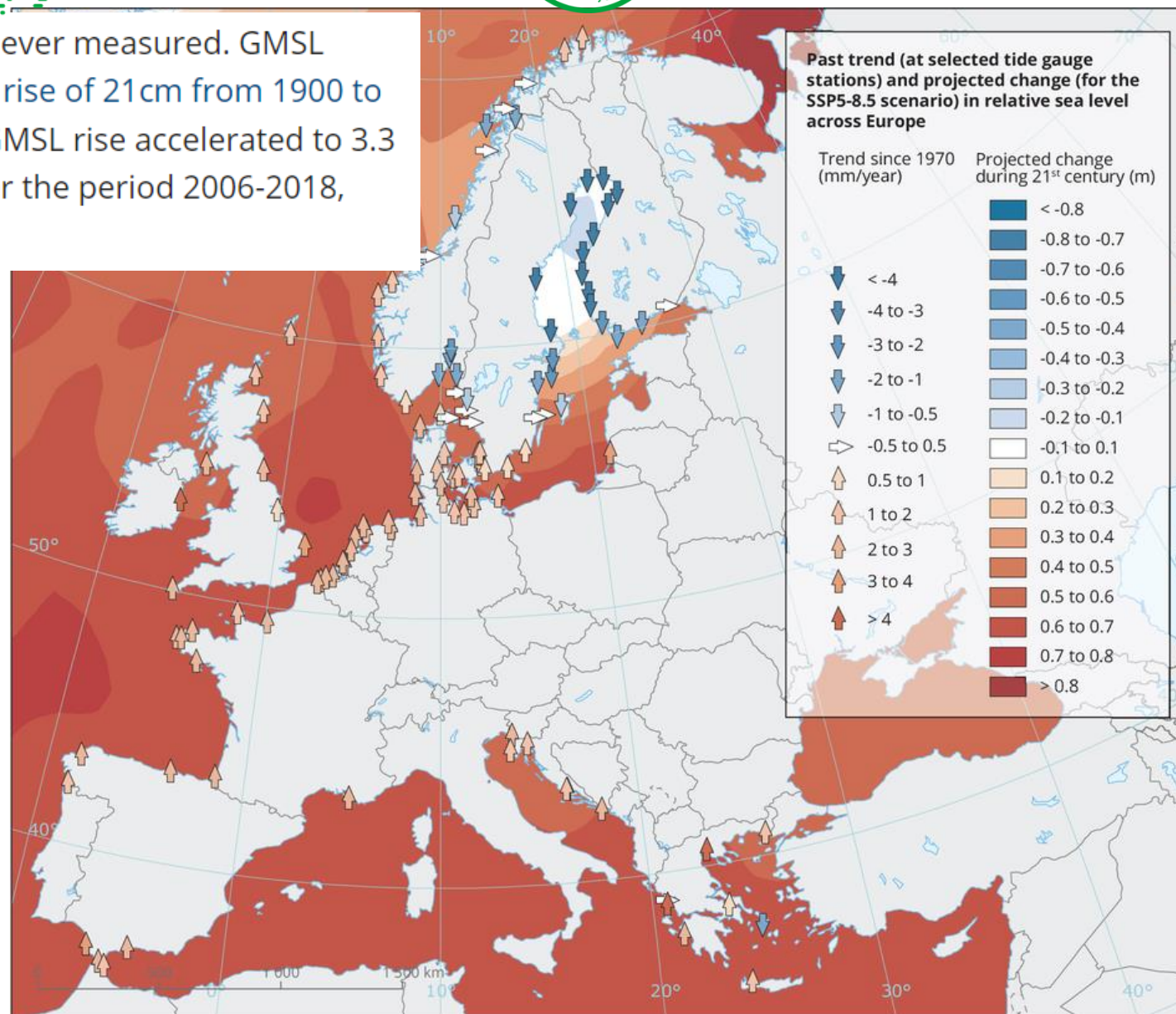


Co-funded by
the European Union



Sumy National
Agrarian University

The global mean sea level (GMSL) in 2020 was the highest ever measured. GMSL reconstructions based on tide gauge observations show a rise of 21 cm from 1900 to 2020 at an average rate of 1.7 mm/year^[1] [2]. The rate of GMSL rise accelerated to 3.3 mm/year over the period 1993-2018 and 3.7 mm/year over the period 2006-2018, more than twice as fast as during the 20th century^[3] [2].



Джерело:



<https://www.eea.europa.eu/ims/global-and-european-sea-level-rise>

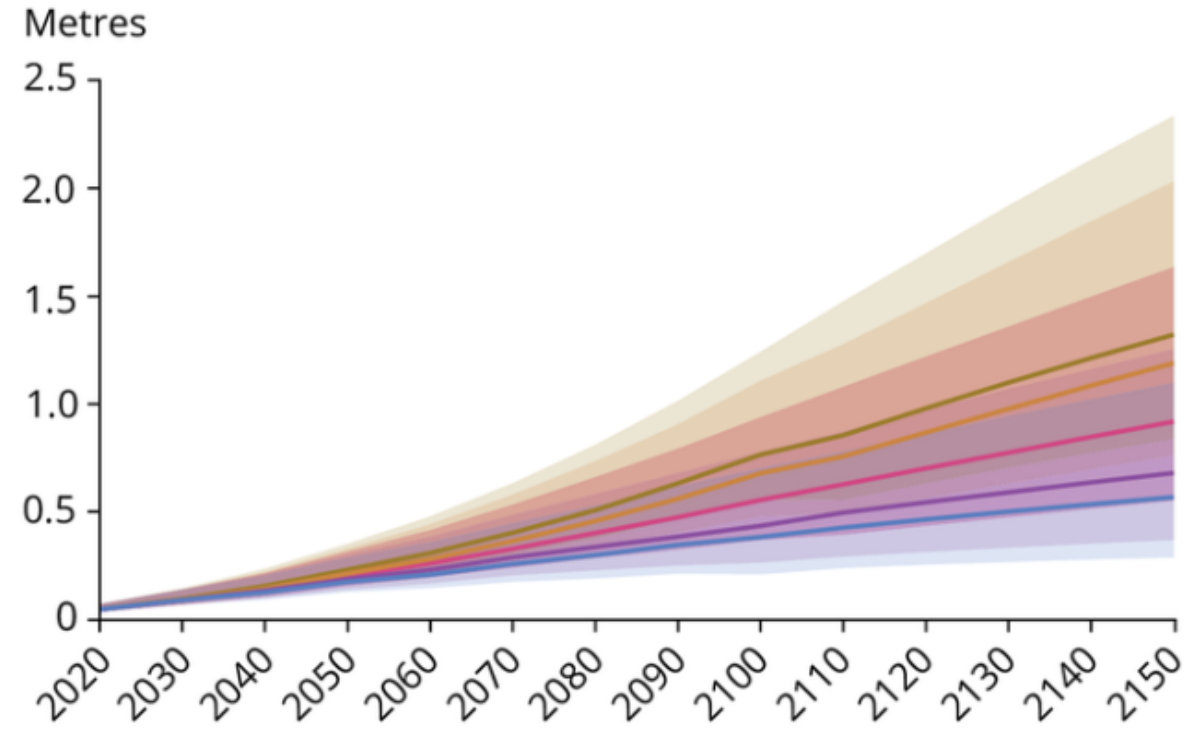
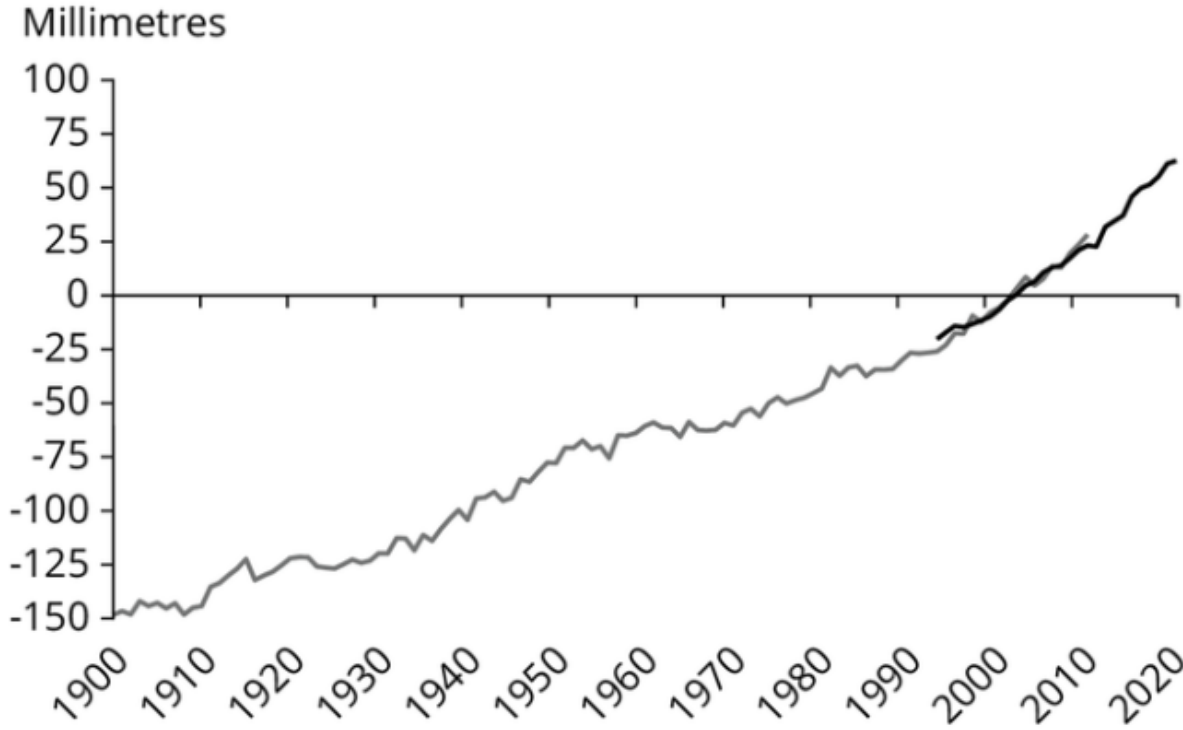


Co-funded by
the European Union



Sumy National
Agrarian University

Figure 1. Observed and projected change in global mean sea level



Джерело:

- Global mean sea level (ensemble, Palmer et al., 2021)
- Global mean sea level (satellite altimeter, CMEEMS)

- RCP8.5 (very high emissions)
- RCP7.0 (high emissions)
- RCP4.5 (medium emissions)
- RCP2.6 (low emissions)
- RCP1.9 (very low emissions)

<https://www.eea.europa.eu/ims/global-and-european-sea-level-rise>





Co-funded by
the European Union



Sumy National
Agrarian University

**КОРПОРАТИВНА СОЦІАЛЬНА
ВІДПОВІДАЛЬНІСТЬ/
ВІДПОВІДАЛЬНА ДІЛОВА
ПОВЕДІНКА ТА СОЦІАЛЬНЕ
ПІДПРИЄМНИЦТВО**

**CORPORATE SOCIAL
RESPONSIBILITY/
RESPONSIBLE BUSINESS
CONDUCT AND SOCIAL
ENTREPRENEURSHIP**

СЕРТИФІКАТНИЙ НАВЧАЛЬНИЙ КУРС

ДЛЯ: для МАГІСТРІВ, АСПІРАНТІВ ТА НАУКОВО-ПЕДАГОГІЧНИХ ПРАЦІВНИКІВ

ОБСЯГ КУРСУ: 3 КРЕДИТИ ECTS

МОВА КУРСУ: УКРАЇНСЬКА

ПОЧАТОК: 18 ТРАВНЯ 2023 РОКУ

ТРИВАЛІСТЬ НАВЧАННЯ: 1,5 МІСЯЦІ; *ЗАНЯТТЯ* ЩОВІВТОРКА ТА
ЩОЧЕТВЕРГА ДРУГА ПОЛОВИНА ДНЯ З 14.00 EEST

ДАТА ЗАВЕРШЕННЯ РЕЄСТРАЦІЇ: 15 ТРАВНЯ 2023 РОКУ

ФОРМА НАВЧАННЯ: ДИСТАНЦІЙНА ІНТЕРАКТИВНА ZOOM + MOODLE

ВАРТІСТЬ НАВЧАННЯ: БЕЗКОШТОВНО ДЛЯ СТУДЕНТІВ. ВСІ

ВИТРАТИ ПОКРИВАЄ ЄС

Кількість місць обмежена, відбір учасників на основі їхньої аплікації



Курс охоплює Корпоративну соціальна відповідальність / Відповідальне ведення бізнесу - будь-яку корпоративну діяльність, яка не пов'язана з максимізацією прибутку, але є вигідною для стейкхолдерів, сприяє поширенню ідей сталого розвитку в бізнес-дискурсі і дозволяє усвідомити зміни у розумінні ролі фірм, суспільства та державних установ (та їх взаємозв'язок) у формуванні нового суспільного договору про соціальну відповідальність. Курс також охоплює актуальне зараз соціальне підприємництво, яке поширює «гібридний» підхід до ведення бізнесу, що поєднує комерційний (для прибутку) аспект і соціальний (для людей) аспект.

СЕРТИФІКАТНИЙ

НАВЧАЛЬНИЙ КУРС

ДЛЯ: для МАГІСТРІВ, АСПІРАНТІВ ТА НАУКОВО-ПЕДАГОГІЧНИХ ПРАЦІВНИКІВ

ОБСЯГ КУРСУ: 3 КРЕДИТИ ECTS

МОВА КУРСУ: УКРАЇНСЬКА

ПОЧАТОК: 18 ТРАВНЯ 2023 РОКУ

ТРИВАЛІСТЬ НАВЧАННЯ: 1,5 МІСЯЦІ; *ЗАНЯТТЯ* ЩОВІВТОРКА

ТА ЩОЧЕТВЕРГА ДРУГА ПОЛОВИНА ДНЯ З 14.00 EEST

ДАТА ЗАВЕРШЕННЯ РЕЄСТРАЦІЇ: 15 ТРАВНЯ

2023 РОКУ

ФОРМА НАВЧАННЯ: ДИСТАНЦІЙНА ІНТЕРАКТИВНА ZOOM + MOODLE

ВАРТІСТЬ НАВЧАННЯ: БЕЗКОШТОВНО ДЛЯ

СТУДЕНТІВ. ВСІ ВИТРАТИ ПОКРИВАЄ ЄС



Co-funded by
the European Union



Sumy National
Agrarian University



ОЛЕГ ПАСЬКО



ІННА ХОВРАК



ОЛЕНА ДЯЧЕНКО



Co-funded by
the European Union



Sumy National
Agrarian University



Co-funded by
the European Union



Sumy National
Agrarian University

5. ЩО ТАКЕ КОРПОРАТИВНА СОЦІАЛЬНА ВІДПОВІДАЛЬНІСТЬ? ЕВОЛЮЦІЯ КСВ

2000-ТІ: СТРАТЕГІЧНИЙ ПІДХІД ДО КСВ

Переконання в досягненні конкурентної переваги та створенні цінності за допомогою КСВ було додатково розвинене Хесліном і Очоа (2008), які стверджували, що навіть якщо практики КСВ є найбільш ефективними, коли вони розроблені спеціально, вони все одно дотримуються загальних принципів. Щоб підтвердити свою гіпотезу, Хеслін та Очоа (2008) проаналізували 21 зразкову практику КСВ і помітили, що сім загальних принципів керують стратегічним підходом до КСВ у вибраних компаніях:

(HESLIN & OCHOA, 2008, p. 130)

- культивуйте необхідні таланти,
- розвивайте нові ринки,
- захищайте добробут працівників,
- зменшуйте вплив на навколишнє середовище.
- слід, отримувати прибуток від побічних продуктів,
- залучати клієнтів і
- озеленювати ланцюг поставок.

HESLIN, P. A., & OCHOA, J. D. (2008). Understanding and developing strategic corporate social responsibility. *Organizational Dynamics*, 37(2), 125–144. <https://doi.org/10.1016/j.orgdyn.2008.02.002>

TABLE 2 STRATEGIC CSR PRINCIPLES AND EXEMPLARY PRACTICES		
STRATEGIC CSR PRINCIPLES	CORPORATION	EXEMPLARY STRATEGIC CSR PRACTICES
1. Cultivate needed talent	Marriott Microsoft GlaxoSmithKline	Provide extraordinary career opportunities Nurture required IT talent Expand access to medications
2. Develop new markets	Philips Electronics Globe Telecom Whole Foods	Produce resource-efficient products Create first-time consumers Specialize in organic products
3. Protect labor welfare	Levi Strauss Odegard & Rugmark Starbucks	Replace exploitation with education Certify ethical production Enhance farmers' productivity and welfare
4. Reduce your environmental footprint	DuPont Ethel M Norsk Hydro	Create more value and less "stuff" Produce abundant life from wastewater Renew raw materials
5. Profit from by-products	Fuji Xerox Shaw Industries Manildra	Redesign products for learning and profits Adopt cradle-to-cradle manufacturing Convert grain and starch waste to fuels and food
6. Involve customers	Target Hewlett-Packard Patagonia	Enable customers to improve education Reduce the environmental cost of IT use Educate and engage customers
7. Green your supply chain	Nestle Wal-Mart S.C. Johnson	Optimize transportation Reduce packaging across the supply chain Identify, publicize and reward greener alternatives



Co-funded by
the European Union



Sumy National
Agrarian University



Co-funded by
the European Union



Sumy National
Agrarian University

РОЗКЛАД ЗАНЯТЬ

з навчальних курсів, що реалізуються в рамках міжнародного грантового проекту Еразмус+ Жан Монне Модуль **КОРПОРАТИВНА СОЦІАЛЬНА ВІДПОВІДАЛЬНІСТЬ ЄС: ВИКЛИКИ ТА МОЖЛИВОСТІ ТРАНСФОРМАЦІЇ ВІДНОСИН БІЗНЕС-СУСПІЛЬСТВО В УКРАЇНІ** – 101094100 — EECORE — ERASMUS-JMO-2022-HEI-TCH-RSCH-UA-IBA / ERASMUS-JMO-2022-HEI-TCHRSCH

на 2022-2023 н.р. **МАГІСТРИ ТА АСПІРАНТИ**

СЕРТИФІКАТНИЙ НАВЧАЛЬНИЙ ОНЛАЙН КУРС

КОРПОРАТИВНА СОЦІАЛЬНА ВІДПОВІДАЛЬНІСТЬ/ ВІДПОВІДАЛЬНА ДІЛОВА ПОВЕДІНКА ТА СОЦІАЛЬНЕ ПІДПРИЄМНИЦТВО

<https://eecore.snau.edu.ua/navchalni-kursi/rozklad-zanjat/>



Co-funded by
the European Union



Sumy National
Agrarian University

ПОРОГОВІ ПОКАЗНИКИ

ВІДВІДУВАНІСТЬ ЗАНЯТЬ

60 %

СКЛАДАННЯ ПІДСУМКОВОГО ТЕСТУ

75 %



Co-funded by
the European Union

Embracing EU corporate social responsibility:
challenges and opportunities of business-
society bonds transformation in Ukraine



101094100 - EECORE - ERASMUS-JMO-2022-HEI-TCH-RSCH-UA-IBA

<https://eecore.snau.edu.ua/>

**КОРПОРАТИВНА СОЦІАЛЬНА ВІДПОВІДАЛЬНІСТЬ/
ВІДПОВІДАЛЬНА ДІЛОВА ПОВЕДІНКА ТА СОЦІАЛЬНЕ
ПІДПРИЄМНИЦТВО
2023**

Заняття. 1 Вступ. Ознайомлення з проектом та програмою Erasmus+. Корпоративна соціальна відповідальність та соціальне підприємництво - чому це важливо? Організаційні питання.

Олег ПАСЬКО

<https://bit.ly/3E+RiD7>

ДЯКУЄМО ЗА УВАГУ!!!

ВЕБ СТОРІНКА проекту	https://eecore.snau.edu.ua/
YouTube канал	https://www.youtube.com/channel/UC0MKMwjA13IA6VbAQa_Hr7w
Розклад занять	https://eecore.snau.edu.ua/navchalni-kursi/rozklad-zanjat/
Сторінка курсу	https://eecore.snau.edu.ua/navchalni-kursi/onlajn-sertifikatnij-kurs-csr-rbc-ta-se/
Наші контакти	https://eecore.snau.edu.ua/kontakti/
Команда проекту	https://eecore.snau.edu.ua/komanda-proiektu/